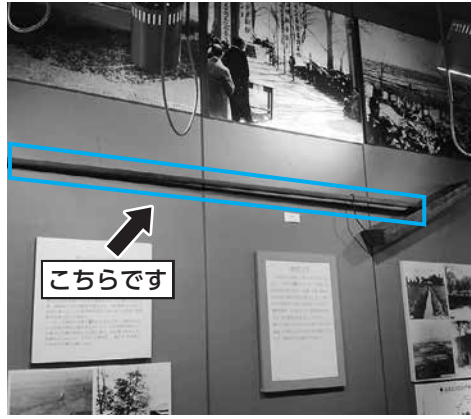


新十津川町 開拓記念館展示品紹介

この展示物は何だろう??

新十津川町開拓記念館展示コーナー「5 恩賜の村・新十津川の発展」に舟形網と表記のある展示物があります。



舟形網とあるので、「網＝漁具」と考えますが、農機具の展示コーナーにあります。また、本町では石狩川などで漁業によって生計を立てていた方の記録はありません。舟形網とは何でしょうか。底が網状になっているので、用水路などの狭い水路でドジョウや小魚などを獲るための道具かもしれません…。



北海道博物館（旧北海道開拓記念館）学芸員に聞きました

農機具に詳しい北海道博物館学芸員に、舟形網について質問をすると、次のような回答を受けました。

「舟形網は、水田の害虫防除に使用する農機具で、大正時代に道南農業試験場（北斗市）で考案されたといわれています。別称を、泥負虫取器と言います。」

泥負虫とは、イネクビソノハムシという稲の葉を食べる虫の幼虫で、暑さに弱いいため、自分の糞を背中に背負い体温を下げます。この糞が泥の塊と見間違えるため

に、この名が付いています。日が昇ると、泥負虫は稲の根元に降りていくので、朝露の残る早朝に、稲を食べる泥負虫を舟形網ですくって集めることで駆除しました。」



イネクビソノハムシ（北海道ホームページから引用）

ご連絡をお願いします

開拓記念館には、舟形網が展示室に1本、収蔵庫に3本あります。収蔵庫にあるものは、針金を材料として使用していて、展示室のものよりも扱いやすいので、新しいものと考えられます

「昔に使ったことがある」方は、お話を伺いたいのので開拓記念館にご連絡ください。

開拓記念館 無料開放日中止

開拓をしてきた先人への感謝と、郷土への関心を高めることを目的に、開拓記念日に合わせて、新十津川町開拓記念館を例年無料開放していましたが、今年度は中止としました。



令和2年度 水道事業報告

西空知広域水道企業団

令和2年度下半期（10月1日～3月31日）に行われた、水道事業の概況をお知らせします。主な事業内容として、老朽水道管更新事業、水道メーター取替事業および施設整備事業を実施しました。また、水質も定期的に検査を行い、良好な状態を保っています。

1 建設改良工事の状況

(1) 配水管整備事業

現在、老朽配水管更新計画に基づき、供用開始40年を経過する水道管を順次更新しています。

昨年度は、新十津川町381.5m、雨竜町379.2mの布設替えを行いました。

(2) 検定満了水道メーター取替事業

各戸に設置されている水道メーターは、使用期限が計量法により8年と定められており、期限が経過する水道メーターを取り替える事業です。昨年度は、新十津川町400台、雨竜町118台、浦臼町30台、北光袋地20台の合計568台の取り替えを実施しました。

(3) 施設整備事業

水道施設改修計画に基づき、西空知浄水場の薬品注入ポンプ整備更新、西部浄水場・上総進増圧ポンプ場・吉沢増圧ポンプ場の非常用自家発電機整備更新、川上増圧ポンプ場設備更新、浦臼No.2増圧ポンプ1基の更新などを実施しました。

2 給水装置工事の状況

給水装置等の施工は、企業団に登録している指定工事事業者（現在27店登録）でなければなりません。

令和2年度は、新設工事45件および改造工事21件の申請を受け付けし、順次検査を行いました。

3 水質検査の状況

毎月水道水の水質検査を実施し、いずれも異常ありませんでした。

4 災害用物品の整備

災害に備え、応急給水用に各戸に配布するための給水袋を毎年購入し、備蓄しています。（400枚購入 17万円）

5 給水の状況

(1) 給水件数と給水人口

令和3年3月末現在

区分	新十津川町	雨竜町	浦臼町	砂川市	合計
給水件数(件)	2,569	1,014	709	18	4,310
給水人口(人)	6,492	2,234	1,622	58	10,406

(2) 用途別使用水量

令和2年度

区分	使用水量(m)				
	新十津川町	雨竜町	浦臼町	砂川市	合計
家事用	413,655	147,392	98,198	3,338	662,583
業務用	94,328	49,340	19,879	0	163,547
浴場用	0	15,672	0	0	15,672
臨時用	1	8	0	0	9
合計	507,984	212,412	118,077	3,338	841,811

6 配水状況

令和2年度

	新十津川町	雨竜町	浦臼町	砂川市	合計
配水量(m ³)	591,506	281,601	120,208	3,471	996,786
日平均配水量(m ³)	1,595	774	311	9	2,689

7 経理状況

(1) 収支の概要

上段：下半期 下段：令和2年度

収入科目	金額	支出科目	金額	差引	備考
収益的収入(千円)	293,541	収益的支出(千円)	347,249	△53,708	令和2年度黒字額
	439,808		406,153	33,655	
資本的収入(千円)	26,947	資本的支出(千円)	111,963	△85,016	留保資金補填
	53,947		198,655	△144,708	
収入合計(千円)	320,488	支出合計(千円)	459,212	△138,724	
	493,755		604,808	△111,053	

(収益的収支は税抜き、資本的収支は税込み)

(2) 資産の現在高 63億9,598万1千円

(3) 負債の現在高 42億5,257万4千円

(4) 資本の現在高 21億4,340万7千円

- 私たちの町に大規模な自然災害などが発生し、浄水場や配水管に被害を受けると、水道が止まってしまう場合があります。普段から水を確保し、万が一の事態に備えましょう。
- 生活保護・母子および父子・単身老人世帯の方は、それぞれの規定に該当すると水道料金が軽減されますので、水道企業団にお問い合わせください。



問合せ 西空知広域水道企業団 ☎76-2486 ホームページ 右記QRコードより読み取れます→