

3 特定間伐等の実施計画

(1) 間伐・造林に関する事項

期 別		間伐等計画	植栽計画
前期	2021年 4月～2026年 3月	67.93	26.15
後期	2026年 4月～2031年 3月		19.70

■前期計画

事業実施 主体	森林の現況							間伐等伐採計画						植栽計画				保育			対図 番号	交付金 希望	備 考	
	林班	小班	面積 (ha)	樹種	林齢	立木材積 (m3)	森林の 種類	実施 予定 年度	伐採 面積	伐採 方法	間伐の 方法	伐採立木 材積 (m3)	材積 伐採率 (%)	実施 予定 年度	植栽 更新 面積	更新 方法	植栽 樹種	植栽 本数 (ha)	実施 予定 年度	作業種				年数 (下刈 り)
空知森林室（北海道）	0276	0089	8.67	トドマツ	2	2,491	11							2022	4.55	人工造林	グイマツ	2,200	2023	下刈	8	1		2021皆伐
空知森林室（北海道）	0276	0088	7.14	カラマツ	2		11							2022	7.14	人工造林	グイマツ	1,500	2021	下刈	5	1		2020植栽 2022改植
空知森林室（北海道）	0277	0071	5.93	カラマツ	2		11												2021	下刈	5	1		2020植栽
空知森林室（北海道）	0281	0035	4.12	アカエゾマツ	8		11												2021	下刈	2	1		2014植栽
空知森林室（北海道）	0286	0051	32.64	アカエゾマツ	4		11												2021	下刈	6	1		2018植栽
空知森林室（北海道）	0286	0072	1.30	トドマツ	6		11												2021	下刈	3	1		2016植栽
空知森林室（北海道）	0289	0054	3.94	トドマツ	8		11												2021	下刈	1	1		2014植栽
空知森林室（北海道）	0308	0031	2.60	アカエゾマツ	8		11												2021	下刈	2	1		2014植栽
空知森林室（北海道）	0336	0058	2.33	カラマツ	2		11												2021	下刈	5	2		2020植栽
空知森林室（北海道）	0337	0057	1.25	トドマツ	3		11												2021	下刈	6	2		2019植栽
空知森林室（北海道）	0337	0068	1.35	トドマツ	3		11												2021	下刈	6	2		2019植栽
空知森林室（北海道）	0339	0071	2.14	アカエゾマツ	4		11												2021	下刈	6	2		2018植栽
空知森林室（北海道）	0339	0072	5.39	カラマツ	4		11							2022	5.39	人工造林	グイマツ	1,500	2021	下刈	3	2		2018植栽 2022改植

事業実施 主体	森林の現況							間伐等伐採計画						植栽計画					保育			対図 番号	交付金 希望	備 考
	林班	小班	面積 (ha)	樹種	林齢	立木材積 (m3)	森林の 種類	実施 予定 年度	伐採 面積	伐採 方法	間伐の 方法	伐採立木 材積 (m3)	材積 伐採率 (%)	実施 予定 年度	植栽 更新 面積	更新 方法	植栽 樹種	植栽 本数 (ha)	実施 予定 年度	作業種	年数 (下刈 り)			
空知森林室（北海道）	0339	0073	3.10	カラマツ	2		11												2021	下刈	5	2		2020植栽
空知森林室（北海道）	0340	0060	4.62	トドマツ	3		11												2021	下刈	6	2		2019植栽
空知森林室（北海道）	0271	0054	11.68	アカエゾマツ他	10		11												2022	下刈	1	1		2013植栽
空知森林室（北海道）	0272	0056	5.60	アカエゾマツ他	10		11												2022	下刈	1	1		2013植栽
空知森林室（北海道）	0272	0057	0.37	アカエゾマツ他	9		11												2022	下刈	2	1		2014植栽
空知森林室（北海道）	0273	0054	3.98	アカエゾマツ他	9		11												2022	下刈	2	1		2014植栽
空知森林室（北海道）	0274	0056	7.74	アカエゾマツ他	9		11												2022	下刈	2	1		2014植栽
空知森林室（北海道）	0275	0052	0.64	アカエゾマツ他	9		11												2022	下刈	2	1		2014植栽
空知森林室（北海道）	0275	0053	1.25	トドマツ	6		11												2022	下刈	3	1		2017植栽
空知森林室（北海道）	0296	0051	0.73	アカエゾマツ他	7		11												2022	下刈	4	1		2016植栽
空知森林室（北海道）	0306	0051	0.33	アカエゾマツ他	9		11												2022	下刈	2	1		2014植栽
空知森林室（北海道）	0307	0051	5.36	アカエゾマツ他	9		11												2022	下刈	2	1		2014植栽
空知森林室（北海道）	0307	0052	3.43	アカエゾマツ他	8		11												2022	下刈	3	1		2015植栽
空知森林室（北海道）	0307	0053	11.16	アカエゾマツ他	7		11												2022	下刈	4	1		2016植栽
空知森林室（北海道）	0329	0059	0.80	トドマツ他	10		11												2022	下刈	1	2		2013植栽
空知森林室（北海道）	0310	0055	5.83	トドマツ	78	1,183	11	2025	0.50	間伐	定性	45	30									2		
空知森林室（北海道）	0310	0058	9.63	トドマツ	68	1,878	11	2025	2.00	間伐	定性	110	30									2		
空知森林室（北海道）	0310	0060	8.38	トドマツ	71	411	11	2025	1.70	間伐	定性	170	30									2		
空知森林室（北海道）	0310	0063	5.04	トドマツ	58	1,683	11	2025	2.56	間伐	定性	247	30									2		
空知森林室（北海道）	0310	0064	32.57	トドマツ	53	5,472	11	2025	0.50	間伐	定性	50	30									2		

事業実施 主体	森林の現況							間伐等伐採計画						植栽計画				保育			対図 番号	交付金 希望	備 考		
	林班	小班	面積 (ha)	樹種	林齢	立木材積 (m3)	森林の 種類	実施 予定 年度	伐採 面積	伐採 方法	間伐の 方法	伐採立木 材積 (m3)	材積 伐採率 (%)	実施 予定 年度	植栽 更新 面積	更新 方法	植栽 樹種	植栽 本数 (ha)	実施 予定 年度	作業種				年数 (下刈 り)	
空知森林室（北海道）	0320	0064	4.97	トドマツ	1		11							2023	4.97	人工造林	トドマツ	2,600	2023	下刈	9	2		2022皆伐	
空知森林室（北海道）	0329	0055	8.94	トドマツ	53	1,252	11	2025	8.94	間伐	定性	180	15										2		
空知森林室（北海道）	0329	0057	10.18	トドマツ	52	3,420	11	2025	5.09	間伐	定性	500	30										2		
空知森林室（北海道）	0335	0051	12.27	トドマツ	51	3,890	11	2025	12.27	間伐	定性	350	9										2		
空知森林室（北海道）	0335	0052	10.65	トドマツ	50	1,225	11	2025	10.65	間伐	定性	206	18										2		
空知森林室（北海道）	0335	0053	5.90	トドマツ	50	596	11	2025	5.90	間伐	定性	86	15										2		
空知森林室（北海道）	0335	0054	7.50	トドマツ	50	503	11	2025	7.50	間伐	定性	83	17										2		
空知森林室（北海道）	0335	0055	10.32	トドマツ	49	1,589	11	2025	10.32	間伐	定性	366	24										2		
空知森林室（北海道）	0289	0054	20.96	トドマツ	7		11												2024	除伐			1		
空知森林室（北海道）	0281	0035	10.88	天然林針葉樹	7		11												2024	除伐			1		
空知森林室（北海道）	320ほか	57ほか	9.07	トドマツほか										2カ年	4.10	人工造林	トドマツほか		2カ年	下刈	10				
前期計画 計			312.68						67.93			2,393			26.15										

■後期計画

事業実施 主体	森林の現況							間伐等伐採計画						植栽計画				保育			対図 番号	交付金 希望	備 考			
	林班	小班	面積 (ha)	樹種	林齢	立木材積 (m3)	森林の 種類	実施 予定 年度	伐採 面積	伐採 方法	間伐の 方法	伐採立木 材積 (m3)	材積 伐採率 (%)	実施 予定 年度	植栽 更新 面積	更新 方法	植栽 樹種	植栽 本数 (ha)	実施 予定 年度	作業種				年数 (下刈 り)		
空知森林室（北海道）			19.70												19.70	人工造林	トドマツほか			下刈	10					
後期計画 計			19.70												19.70											

※特定植栽事業については、更新方法欄に特定植栽と記載すること。また、事業実施主体と森林所有者が異なる場合は備考欄に森林所有者を記載することとする。

(3) 作業路網に関する事項

期 別	開 設				改 良	
	林 道	林業専用道	林業専用道（規格相当）	森林作業道	幹 線	そ の 他
前期 2021年 4月～2026年 3月			760m		70m	
後期 2026年 4月～2031年 3月						

■前期計画

事業実施主体	事業実施年度	路網起点		路網終点		路線名	路網整備の内容			対図番号	交付金希望	備 考
		林班又は字名	小班又は字名	林班又は字名	小班又は字名		開設延長(m)	改良延長(m)	幅員(m)			
空知森林室（北海道）	2021	0321		0321		321林班	760		3.6	2		林業専用道（規格相当）
空知森林室（北海道）	2021	0310		0310		南幌加		23	4.0	2		橋梁
空知森林室（北海道）	2021	0329		0334		砂金沢		24	4.0	2		橋梁
空知森林室（北海道）	2022	0310		0310		南幌加		23	4.0	2		橋梁

■後期計画

事業実施主体	事業実施年度	路網起点		路網終点		路線名	路網整備の内容			対図番号	交付金希望	備 考
		林班又は字名	小班又は字名	林班又は字名	小班又は字名		開設延長(m)	改良延長(m)	幅員(m)			

※作業路網の区分を備考欄に記載する。

4 特定間伐等の実施計画の実績

(1) 間伐・造林

(ア) 年度別集計

実施年度	間伐等	植栽	下刈り	枝打ち	除伐	その他
2021			52.89			
2022		17.08	105.96			
2023		4.97	86.74			
2024			51.75		8.06	
2025						
2026						
2027						
2028						
2029						
2030						

(イ) 箇所別実績

事業実施 主体	作業種	実施箇所の状況（実行内容）					間伐等伐採					植栽			保育		備 考
		林班	小班	面積 (ha)	樹種	林齢	実施 年度	立木 材積 (m3)	間伐の 方法	伐採立 木材積 (m3)	材積伐 採率(%)	実施 年度	植栽樹種	植栽本数 (ha当た り)	実施 年度	作業種	
空知森林室（北海道）	501	0276	0088	7.14	カラマツ	2								2021	下刈	2020植栽	
空知森林室（北海道）	501	0277	0071	5.93	カラマツ	2								2021	下刈	2020植栽	
空知森林室（北海道）	851	0281	0035	4.12	アカエゾマツ	8								2021	下刈	2014植栽	
空知森林室（北海道）	851	0286	0051	7.68	アカエゾマツ	4								2021	下刈	2018植栽	
空知森林室（北海道）	501	0286	0072	1.30	トドマツ	6								2021	下刈	2016植栽	
空知森林室（北海道）	851	0289	0054	3.94	トドマツ	8								2021	下刈	2014植栽	
空知森林室（北海道）	851	0308	0031	2.60	アカエゾマツ	8								2021	下刈	2014植栽	
空知森林室（北海道）	501	0336	0058	2.33	カラマツ	2								2021	下刈	2020植栽	
空知森林室（北海道）	851	0337	0057	1.25	トドマツ	3								2021	下刈	2019植栽	
空知森林室（北海道）	501	0337	0068	1.35	トドマツ	3								2021	下刈	2019植栽	
空知森林室（北海道）	501	0339	0071	2.14	アカエゾマツ	4								2021	下刈	2018植栽	

事業実施 主体	作業種	実施箇所の状況（実行内容）					間伐等伐採					植栽			保育		備 考
		林班	小班	面積 (ha)	樹種	林齢	実施 年度	立木 材積 (m3)	間伐の 方法	伐採立 木材積 (m3)	材積伐 採率(%)	実施 年度	植栽樹種	植栽本数 (ha当た り)	実施 年度	作業種	
空知森林室（北海道）	501	0339	0072	5.39	カラマツ	4									2021	下刈	2018植栽
空知森林室（北海道）	501	0339	0073	3.10	カラマツ	2									2021	下刈	2020植栽
空知森林室（北海道）	501	0340	0060	4.62	トドマツ	3									2021	下刈	2019植栽
空知森林室（北海道）	501	0271	0054	11.68	アカエゾマツ他	10									2022	下刈	2013植栽
空知森林室（北海道）	501	0272	0056	5.60	アカエゾマツ他	10									2022	下刈	2013植栽
空知森林室（北海道）	501	0272	0057	0.37	アカエゾマツ他	9									2022	下刈	2014植栽
空知森林室（北海道）	501	0273	0054	3.98	アカエゾマツ他	9									2022	下刈	2014植栽
空知森林室（北海道）	501	0274	0056	7.74	アカエゾマツ他	9									2022	下刈	2014植栽
空知森林室（北海道）	501	0275	0052	0.64	アカエゾマツ他	9									2022	下刈	2014植栽
空知森林室（北海道）	501	0275	0053	1.25	トドマツ	6									2022	下刈	2017植栽
空知森林室（北海道）	001	0276	0055	4.55	グイマツ	1						2022	グイマツ	2,200			
空知森林室（北海道）	001	0276	0088	7.14	カラマツ	1						2022	グイマツ	1,500	2022	下刈	2020植栽 2022改植
空知森林室（北海道）	501	0277	0071	5.93	カラマツ	3									2022	下刈	2020植栽
空知森林室（北海道）	851	0281	0035	4.12	アカエゾマツ	9									2022	下刈	2014植栽
空知森林室（北海道）	851	0286	0051	7.68	アカエゾマツ	5									2022	下刈	2018植栽
空知森林室（北海道）	501	0286	0072	1.30	トドマツ	7									2022	下刈	2016植栽
空知森林室（北海道）	851	0289	0054	3.94	トドマツ	9									2022	下刈	2014植栽
空知森林室（北海道）	501	0296	0051	0.73	アカエゾマツ他	7									2022	下刈	2016植栽
空知森林室（北海道）	501	0306	0051	0.33	アカエゾマツ他	9									2022	下刈	2014植栽
空知森林室（北海道）	501	0307	0051	5.36	アカエゾマツ他	9									2022	下刈	2014植栽
空知森林室（北海道）	501	0307	0052	3.43	アカエゾマツ他	8									2022	下刈	2015植栽
空知森林室（北海道）	501	0307	0053	11.16	アカエゾマツ他	7									2022	下刈	2016植栽
空知森林室（北海道）	851	0308	0031	2.60	アカエゾマツ	9									2022	下刈	2014植栽
空知森林室（北海道）	501	0329	0059	0.80	トドマツ他	10									2022	下刈	2013植栽

事業実施 主体	作業種	実施箇所の状況（実行内容）					間伐等伐採					植栽			保育		備 考
		林班	小班	面積 (ha)	樹種	林齢	実施 年度	立木 材積 (m3)	間伐の 方法	伐採立 木材積 (m3)	材積伐 採率(%)	実施 年度	植栽樹種	植栽本数 (ha当た り)	実施 年度	作業種	
空知森林室（北海道）	501	0336	0058	2.33	カラマツ	3									2022	下刈	2020植栽
空知森林室（北海道）	501	0337	0068	1.35	トドマツ	4									2022	下刈	2019植栽
空知森林室（北海道）	851	0337	0057	1.25	トドマツ	4									2022	下刈	2019植栽
空知森林室（北海道）	501	0339	0071	2.14	アカエゾマツ	5									2022	下刈	2018植栽
空知森林室（北海道）	501	0339	0072	5.39	カラマツ	1					2022	グイマツ	1,500	2022	下刈	2018植栽 2022改植	
空知森林室（北海道）	501	0339	0073	3.10	カラマツ	3									2022	下刈	2020植栽
空知森林室（北海道）	501	0340	0060	4.62	トドマツ	4									2022	下刈	2019植栽
空知森林室（北海道）	001	0320	0064	4.97	トドマツ	1					2023	トドマツ	2,600				
空知森林室（北海道）	001	0320	0064	4.97	トドマツ	1					2023	トドマツ	2,600	2023	下刈		
空知森林室（北海道）	501	0272	0057	0.37	アカエゾマツ他	10									2023	下刈	2014植栽
空知森林室（北海道）	501	0273	0054	3.98	アカエゾマツ他	10									2023	下刈	2014植栽
空知森林室（北海道）	501	0274	0056	7.74	アカエゾマツ他	10									2023	下刈	2014植栽
空知森林室（北海道）	501	0275	0052	0.64	アカエゾマツ他	10									2023	下刈	2014植栽
空知森林室（北海道）	501	0275	0053	1.25	トドマツ	7									2023	下刈	2017植栽
空知森林室（北海道）	501	0276	0055	4.55	グイマツ	2									2023	下刈	
空知森林室（北海道）	001	0276	0088	7.14	カラマツ	2									2023	下刈	2020植栽 2022改植
空知森林室（北海道）	501	0277	0071	5.93	カラマツ	4									2023	下刈	2020植栽
空知森林室（北海道）	851	0286	0051	7.68	アカエゾマツ	6									2023	下刈	2018植栽
空知森林室（北海道）	501	0286	0072	1.30	トドマツ	8									2023	下刈	2016植栽
空知森林室（北海道）	501	0296	0051	0.73	アカエゾマツ他	8									2023	下刈	2016植栽
空知森林室（北海道）	501	0306	0051	0.33	アカエゾマツ他	10									2023	下刈	2014植栽
空知森林室（北海道）	501	0307	0051	5.36	アカエゾマツ他	10									2023	下刈	2014植栽
空知森林室（北海道）	501	0307	0052	3.43	アカエゾマツ他	9									2023	下刈	2015植栽
空知森林室（北海道）	501	0307	0053	11.16	アカエゾマツ他	8									2023	下刈	2016植栽

(3) 作業路網

(ア) 年度別集計

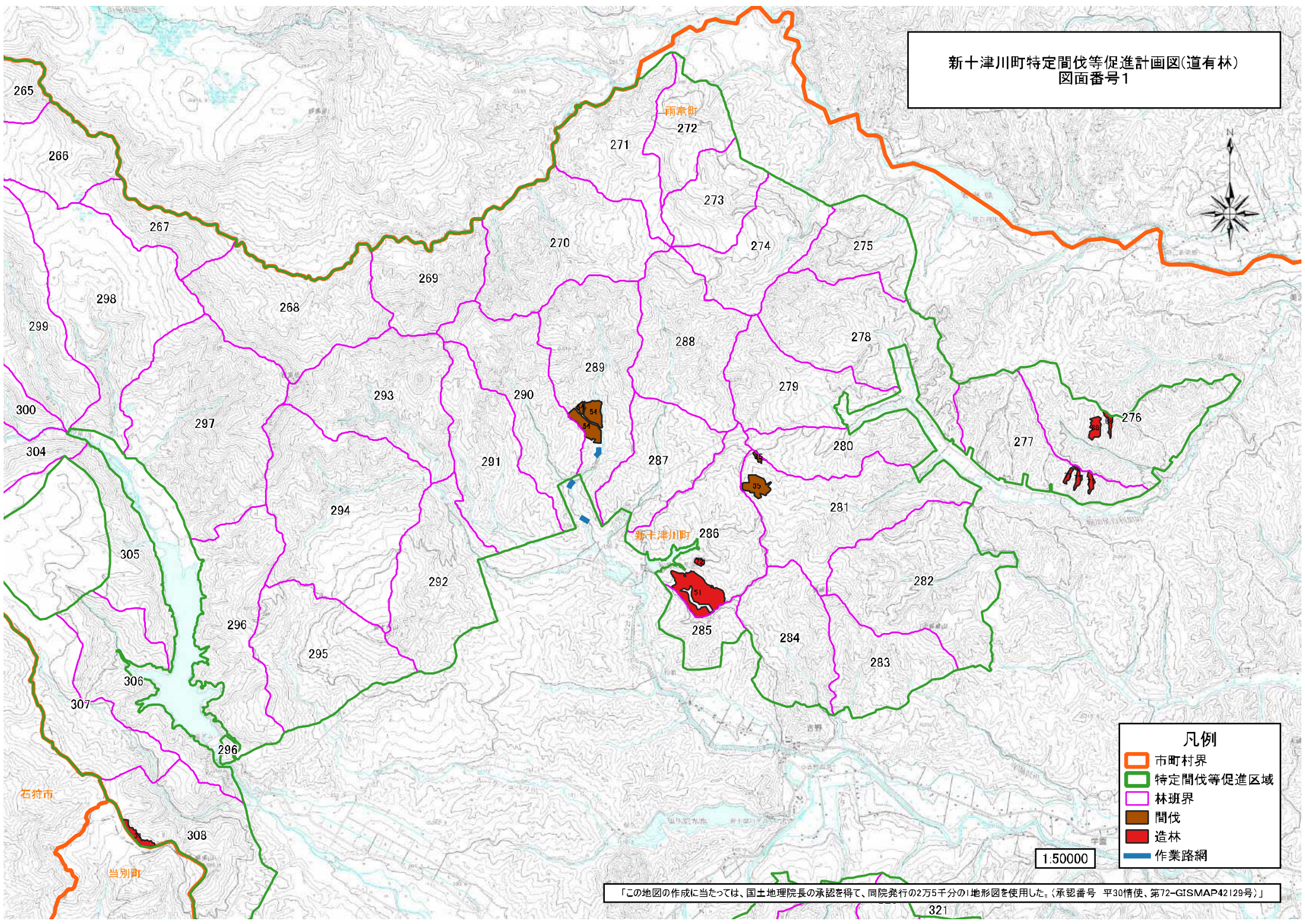
実施年度	開 設				改 良	
	林 道	林業専用道	林業専用道（規格相当）	森林作業道	幹 線	その他
2021			760		47	
2022					23	
2023						
2024						
2025						
2026						
2027						
2028						
2029						
2030						

(イ) 箇所別実績

事業実施 主体	事業実 施年度	路網起点		路網終点		路 線 名	路網整備の内容			備 考
		林班又は 字名	小班又は 字名	林班又は 字名	小班又は 字名		開設延長 (m)	改良延長 (m)	幅員(m)	
空知森林室（北海道）	2021	0321		0321		321林班	760		3.6	林業専用道（規格相当）
空知森林室（北海道）	2021	0310		0310		南幌加		23	4.0	橋梁
空知森林室（北海道）	2021	0329		0334		砂金沢		24	4.0	橋梁
空知森林室（北海道）	2022	0310		0310		南幌加		23	4.0	橋梁

※作業路網の区分を備考欄に記載する。

新十津川町特定間伐等促進計画図(道有林)
図面番号1

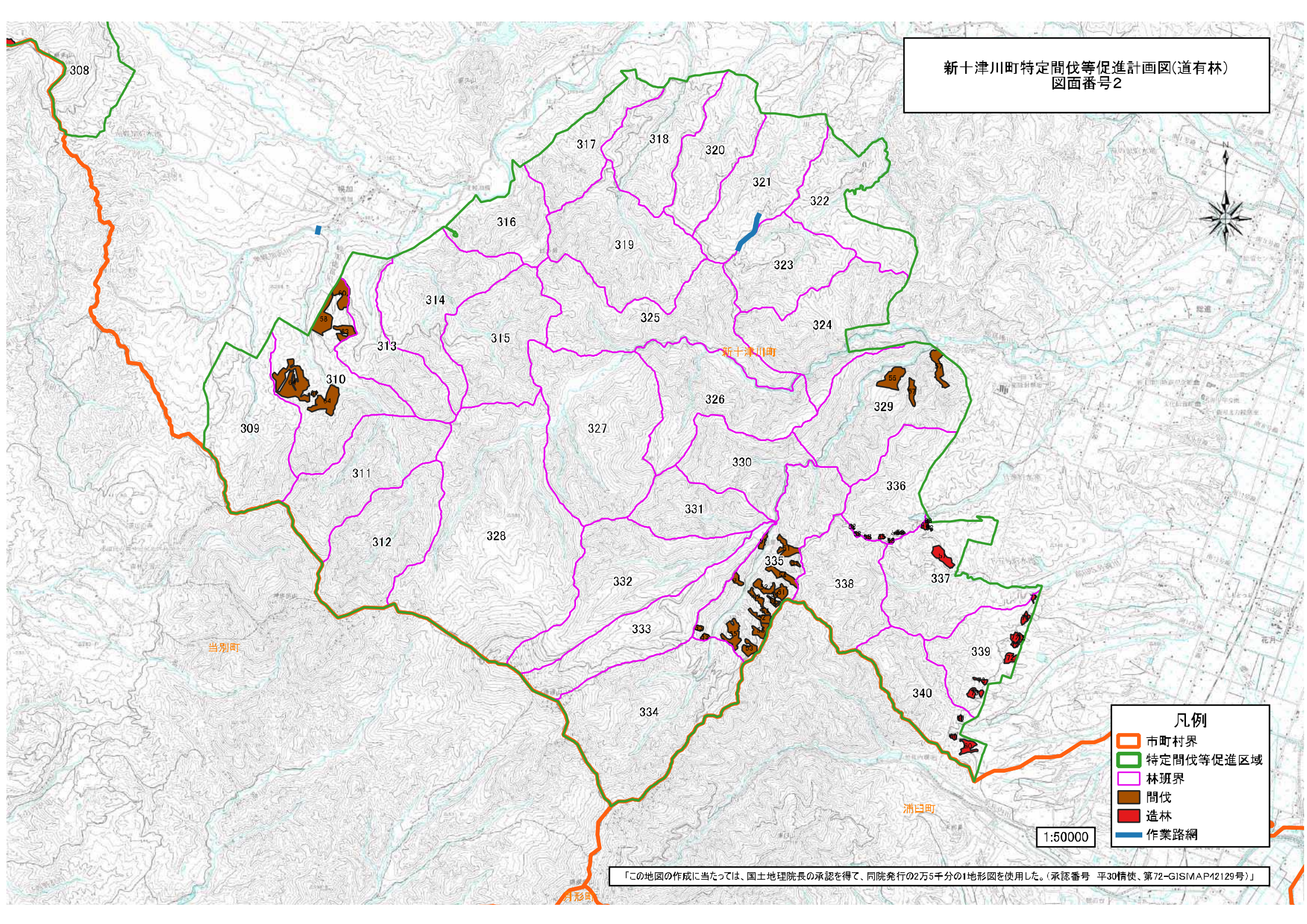


- 凡例
- 市町村界
 - 特定間伐等促進区域
 - 林班界
 - 間伐
 - 造林
 - 作業路網

1:50000

「この地図の作成に当たっては、国土地理院長の承認を得て、同院発行の2万5千分の1地形図を使用した。(承認番号 平30情使、第72-GISMAP42129号)」

新十津川町特定間伐等促進計画図(道有林)
図面番号2



- 凡例
- 市町村界
 - 特定間伐等促進区域
 - 林班界
 - 間伐
 - 造林
 - 作業路網

1:50000

「この地図の作成に当たっては、国土地理院長の承認を得て、同院発行の2万5千分の1地形図を使用した。(承認番号 平30情使、第72-GISMAP42129号)」