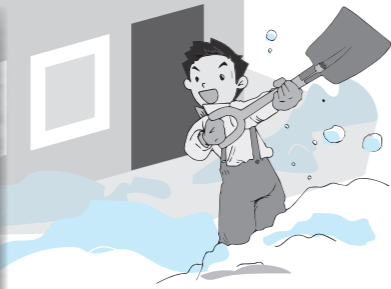


段差ブロックやごみ箱は撤去してください。



自宅前に残った雪の除雪にご協力願います。

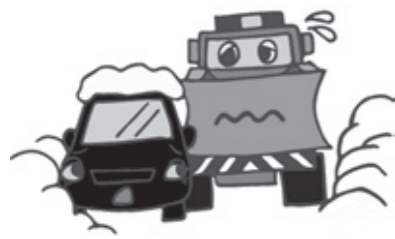
除雪作業にご協力願います

町道の除雪時間

午前3時から除雪車両18台で、約187キロの町道の除雪を行います。作業を安全・円滑に行うため、皆さんのご理解とご協力をお願いします。

※昼間の除雪について、農村地区は午後1時から行うことがあります。市街地については事故防止のため、緊急の場合を除き作業は行いません。
※猛吹雪で視界不良のときは、除雪作業を中止する場合があります。

除雪に妨げになる路上駐車は止めましょう！



道路に雪を出さないで！道幅が狭くなります！



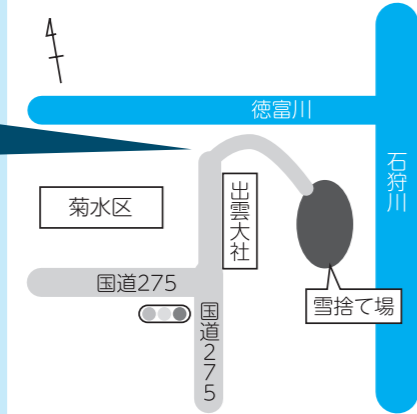
除雪車に近づかないで！危険です！

雪捨て場の作業内

町内の個人住宅などから出た雪を持ち込んで捨てる事ができます。

町指定の雪捨て場は、出雲大社新十津川分院の東側の石狩徳富河川緑地公園内（石狩川右岸）です。

【開場日時】
12月中旬～3月上旬
午前9時～午後5時
※時間を守ってご利用ください。



この看板が目印

そっち岳スキー場 12/10(木) ナイターオープン予定



冬のスポーツファン待望のそっち岳スキー場がオープンします。今年もたくさんのご来場をお待ちしています。なお、オープン日や営業日は、積雪の状況により変更する場合があります。
※シーズン券の事前申し込みは、12月7日(月)まで教育委員会で受け付けています(オープン後は、スキー場で購入してください)。

営業カレンダー

★オープン日は、午後5時営業開始

12月						
日	月	火	水	木	金	土
		1	2	3	4	5
6	7	8	9	10	11	12
13	14	15	16	17	18	19
20	21	22	23	24	25	26
27	28	29	30	31		

1月						
日	月	火	水	木	金	土
					1	2
3	4	5	6	7	8	9
10	11	12	13	14	15	16
17	18	19	20	21	22	23
24	25	26	27	28	29	30
31						

2月						
日	月	火	水	木	金	土
	1	2	3	4	5	6
7	8	9	10	11	12	13
14	15	16	17	18	19	20
21	22	23	24	25	26	27
28						

3月						
日	月	火	水	木	金	土
	1	2	3	4	5	6
7	8	9	10	11	12	13
14	15	16	17	18	19	20
21	22	23	24	25	26	27
28	29	30	31			

午前9時～午後9時

午前9時～午後5時

午後5時～午後9時

リフト料金

		1回券	4時間券	1日券	ナイター券	シーズン券	ファミリー券			団体券		
							4時間券	1日券	ナイター券	4時間券	1日券	ナイター券
町内	中学生以下	無料(シーズン券が必要になります)										
	高校生以上	150	900	1,500	800	8,500	810	1,350	720	630	1,050	560
町外	中学生以下	150	800	1,300	600	6,800	720	1,170	540	560	910	420
	高校生以上	200	1,000	1,700	900	13,700	900	1,530	810	700	1,190	630

※ファミリー券は、2人以上5人以下のグループ(大人1人を含む)が購入できます。
※団体券は、20人以上のグループが購入できます。
※1日券は午後5時まで利用でき、ナイター券は午後4時から利用できます。