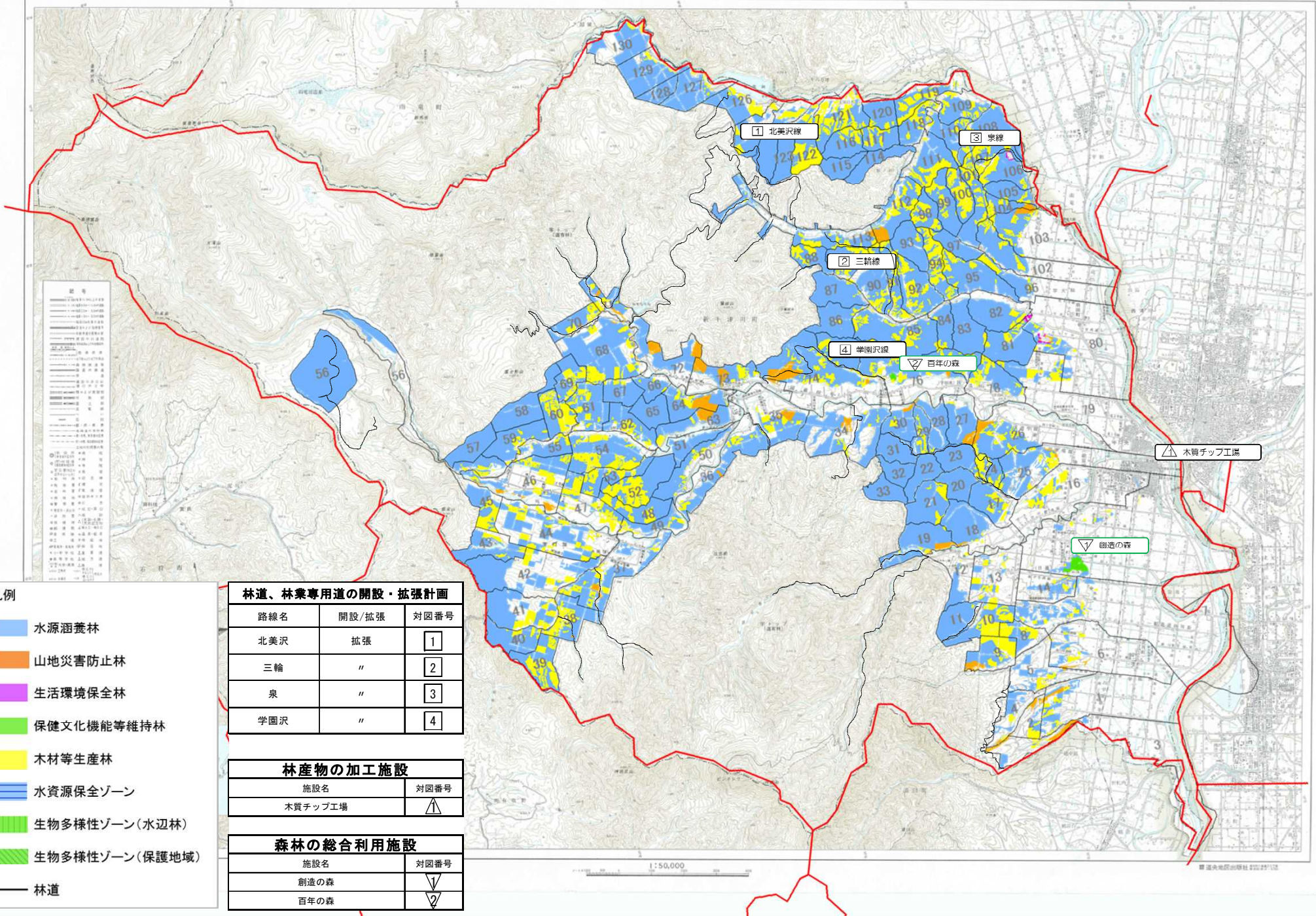


新十津川町管内図

1:50,000



凡例

- 水源涵養林
- 山地災害防止林
- 生活環境保全林
- 保健文化機能等維持林
- 木材等生産林
- 水資源保全ゾーン
- 生物多様性ゾーン(水辺林)
- 生物多様性ゾーン(保護地域)
- 林道

林道、林業専用道の開設・拡張計画

路線名	開設/拡張	対図番号
北美沢	拡張	1
三輪	"	2
泉	"	3
学園沢	"	4

林産物の加工施設

施設名	対図番号
木質チップ工場	▲

森林の総合利用施設

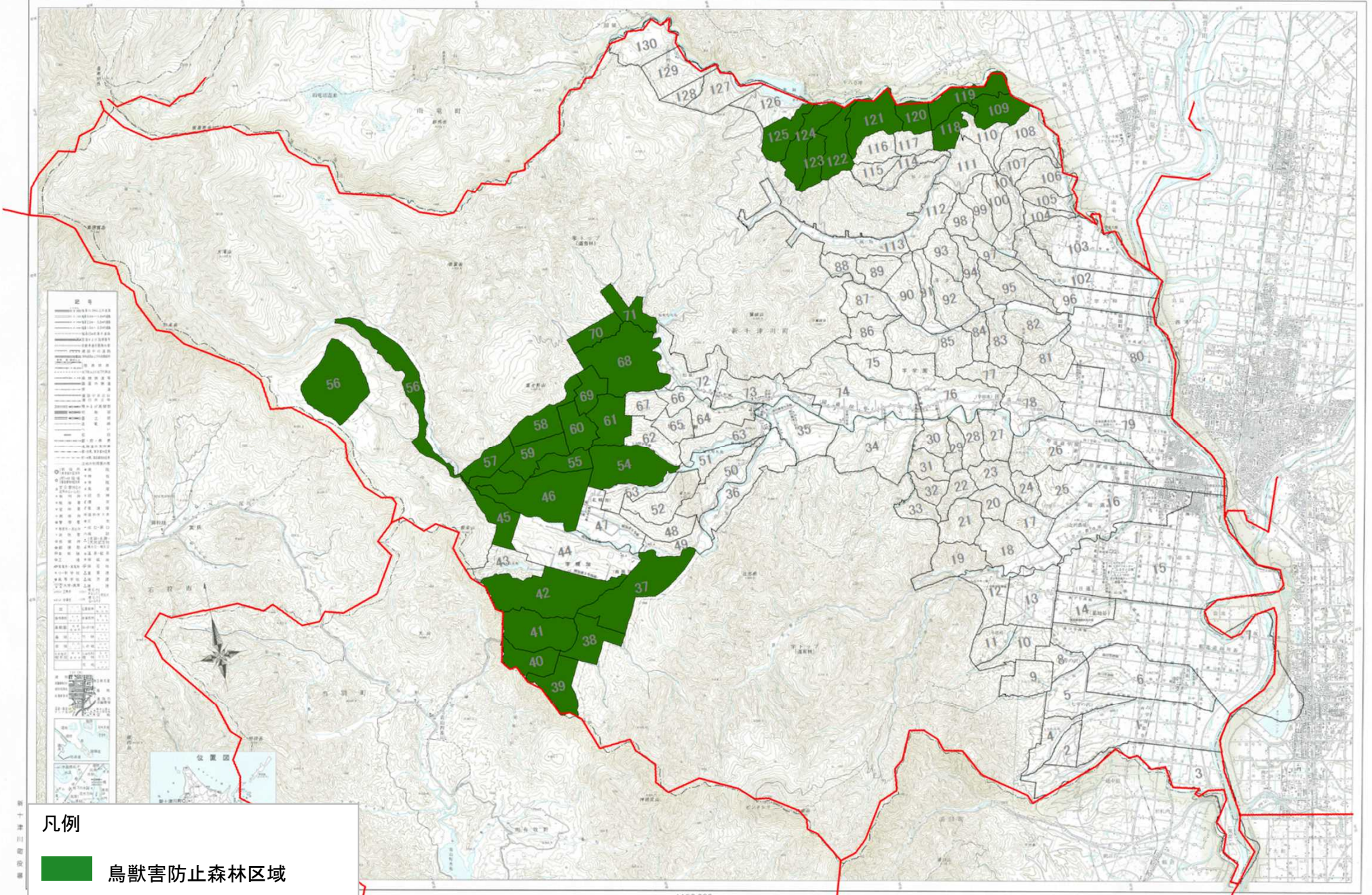
施設名	対図番号
創造の森	▽
百年の森	▽

1:50,000


国土院 国土地理院 国土地理院

新十津川町管内図

1:50,000



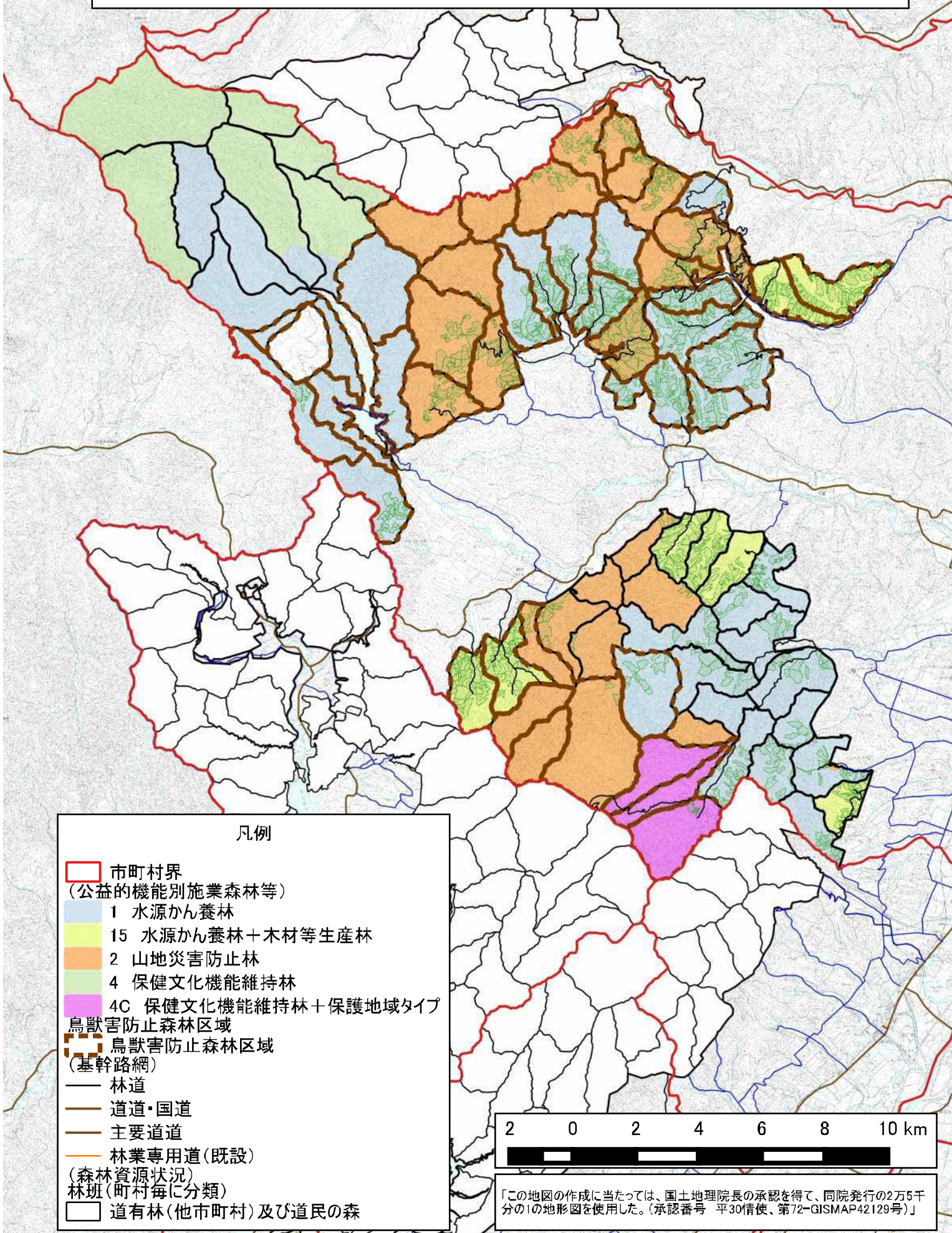
凡例

 鳥獣害防止森林区域

1:50,000

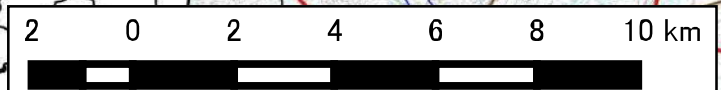
国土院 国土地院出版部 2012年11月

新十津川町森林整備計画概要図 (道有林空知管理区) 1:150000



凡例

- 市町村界
(公益的機能別施業森林等)
- 1 水源かん養林
- 15 水源かん養林+木材等生産林
- 2 山地災害防止林
- 4 保健文化機能維持林
- 4C 保健文化機能維持林+保護地域タイプ
- 鳥獣害防止森林区域
(基幹路網)
- 林道
- 道道・国道
- 主要道道
- 林業専用道(既設)
- (森林資源状況)
- 林班(町村毎に分類)
- 道有林(他市町村)及び道民の森



「この地図の作成に当たっては、国土地理院長の承認を得て、同院発行の2万5千分の1の地形図を使用した。(承認番号 平30情使、第72-GISMAP42129号)」