

# 49億7,220万7千円 ぶりの40億円台！

全会計予算総額 56億723万円

## みんなで作る豊かなまち

- ピンネ農業公社運営負担金 …… 902万円
- 林道整備事業 …… 4,468万円
- 商店街イルミネーション設置経費 …… 175万円
- 地元消費拡大助成事業 …… 400万円

## みんなで作る住みよいまち

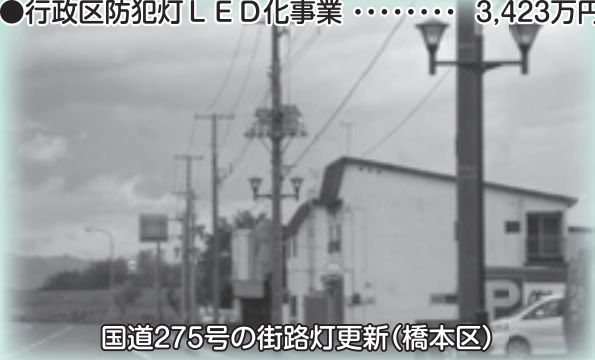
- 家庭用生ごみ処理機購入助成 …… 65万円
- 安心すまいる助成経費 …… 530万円
- 道路整備事業(西2線外5) …… 1億4,700万円
- 地域公共交通確保経費 …… 2,404万円

## みんなで作る安心なまち

- 第2分団消防タンク車購入事業 …… 3,026万円
- 吉野地区緊急用ヘリポート整備 …… 578万円
- 開拓記念館耐震設計費 …… 592万円
- 中央地区市街街路灯更新経費 …… 6,000万円
- 行政区防犯灯LED化事業 …… 3,423万円

## みんなで作る健やかなまち

- 得きっすカード助成経費  
(1枚5,000円に増額) …… 857万円
- 高齢者見守り生活支援事業 …… 343万円
- 子育て支援センター運営経費 …… 283万円
- 町民健康づくり対策事業 …… 351万円
- 中学生までの医療費助成 …… 2,191万円



国道275号の街路灯更新(橋本区)



子育て支援講演会の様子

### 平成25年度 一般会計予算

