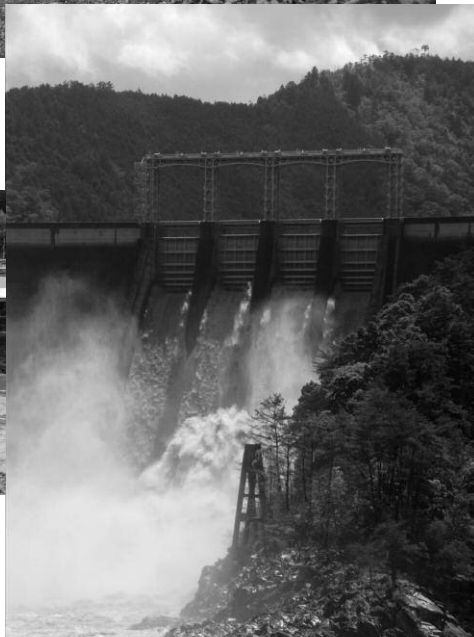


母村十津川村

台風12号により 記録的豪雨
土砂崩れにより 甚大な被害



8月末から9月初旬にかけて、台風12号により日本列島は記録的な豪雨に見舞われました。特に紀伊半島は降り始めからの総雨量が2000mmを超え、年間総雨量の半分以上の雨量に達した地域もあり、豪雨による土砂崩れで形成された土砂ダムが多数発生しました。

本町の母村である十津川村も死亡者と行方不明者が出る甚大な被害を受けました。

台風12号で被災された皆様に、心よりお見舞い申し上げます。



十津川村緊急支援 対策会議

町は十津川村を支援するために9月9日に緊急支援対策会議を開き、町と町内14団体の代表者が集まり、義援金を募ることを決めました。また、町独自では、5000万円の見舞金を送ることを決め、議会で可決されました。

町から応援職員 3人派遣

町職員の谷口秀樹さん、由野格さん、松尾昭彦さんが災害復旧の応援のため十津川村へ派遣されました。3人は母村のために微力ながら何か役に立てればとの思いで9月18日に町を出発しました。派遣期間は11月中旬までで、谷口さんは観光振興課、由野さんは福祉事務所、松尾さんは総務課に配属されました。

十津川村災害義援 金のご案内

町では、台風12号により被災された十津川村民の方々の生活を支援することを目的に「奈良県十津川村災害義援金」の受付を行っています。

受付期間

○第1次 10月15日(土)まで

○第2次 10月16日(日)～12月

31日(土)まで

義援金の送金先 奈良県十津川村

義援金の単位

○個人 一口以上
(一口1000円)

○法人 一口以上
(一口5000円)

義援金振込口座

金融機関名	北門信用金庫 新十津川支店
口座番号	普通口座 1029021
口座名義	十津川村災害義援金 会計責任者 副町長 佐川 純

募金箱設置箇所

新十津川町役場庁舎	総合健康福祉センター「ゆめりあ」
社会福祉協議会	J Aピネ本所ストア
物産館「くじら館」	サンヒルズ サライ
新十津川郵便局	花月郵便局
橋本郵便局	石狩大和郵便局
石狩吉野郵便局	ショッピングセンター さいぐさ
サンクス 新十津川店	グリーンパークしんとつかわ
セイコーマート 新十津川店	セイコーマート 新十津川中央店
スポーツセンター	そっち岳スキー場 (オープン期間中)

問合せ先 十津川村緊急支援対策本部
義援金担当 (住民課) ☎ 76-2130

