

# 新十津川駅発着列車「増便！」

5月6日(水・休)～札幌線ラストラン！～

北海道医療大学～新十津川間は、5月6日にラストランを迎えます。最後の運行日にお出迎え、お見送りをぜひ皆さんと一緒にしましょう。

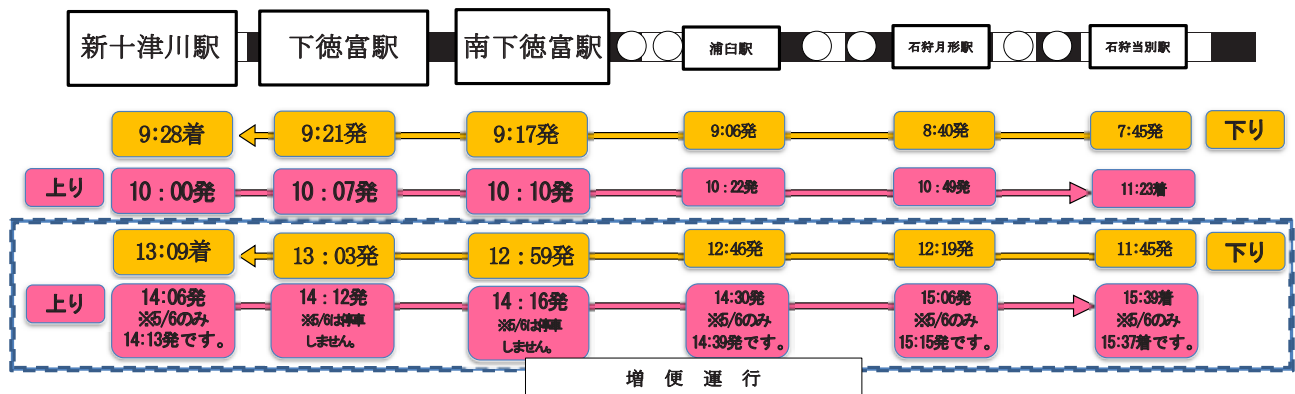
5月6日にラストランを迎えるにあたり、JR北海道において、これまで1便の午前9時28分着、午前10時発に、午後1時9分着、午後2時6分発を加えて2便で運行します。廃線になる前にぜひ乗車してみたいはかがでしょうか。



札幌線運行カレンダー<4、5月>  
◆黄色・囲みの日…増便運行

日	月	火	水	木	金	土
			4/1	2	3	4
5	6	7	8	9	10	11
12	13	14	15	16	17	18
19	20	21	22	23	24	25
26	27	28	29	30	5/1	2
3	4	5	6			

<運行時刻>



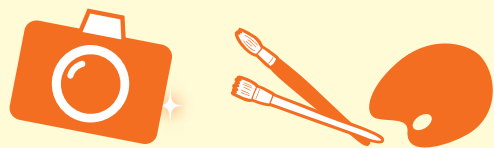
- 囲みの運行時刻が「増便運行」の時刻です。
- 5月6日(水・休)は、増便運行の上り便「下徳富駅」、「南下徳富駅」には停車しませんので、ご注意ください。
- 運行時刻については、列車の運行状況により発着時刻が前後する場合があります。

<問合せ> 産業振興課商工観光グループ ☎76-2134

あなたの

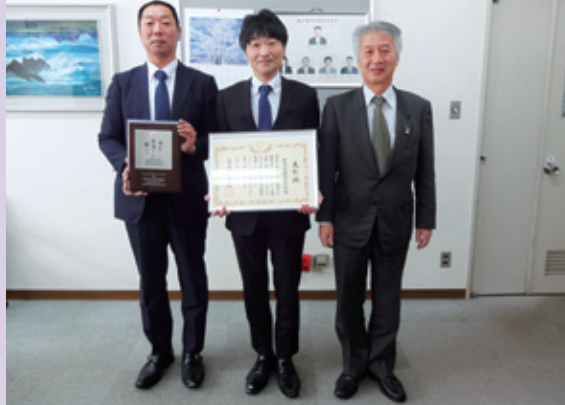
## 作品募集中です!!

- 私のベストペイント・・・読者が描いた絵画
- 私のベストショット・・・読者が撮影した写真
- 幸せなお2人に乾杯・・・結婚式での2人の写真
- ハッピーバースディ・・・誕生日を迎える2歳、3歳のお子さんの写真



広報発行月の前月15日までにご連絡ください。  
☎ 総務課企画調整グループ ☎76-2131

## 北海道教育実践表彰受賞



新十津川中学校が優れた教育実践に取り組んでいる団体・個人を顕彰する2019年度北海道教育実践表彰を受賞しました。

