

○乳幼児健康相談・健康診査 (場所：ゆめりあ)

名称	受付時間	日程	対象者	
			3～4カ月児	7～8カ月児
3～4カ月児健康相談	【3～4カ月児】 13:15～13:30	5月23日(水)	H30.1～2月生	H29.9～10月生
		7月11日(水)	H30.3～4月生	H29.11～12月生
		9月26日(水)	H30.5～6月生	H30.1～2月生
7～8カ月児健康相談	【7～8カ月児】 9:15～9:30	11月 7日(水)	H30.7～8月生	H30.3～4月生
		1月23日(水)	H30.9～10月生	H30.5～6月生
		3月13日(水)	H30.11～12月生	H30.7～8月生
10～11カ月児健康相談	【10～11カ月児】 9:15～9:30		10～11カ月児	1歳2～3カ月児
		5月25日(金)	H29.6～7月生	H29.2～3月生
		7月13日(金)	H29.8～9月生	H29.4～5月生
1歳2～3カ月児健康相談	【1歳2～3カ月児】 9:30～9:45	9月28日(金)	H29.10～11月生	H29.6～7月生
		11月 9日(金)	H29.12～H30.1月生	H29.8～9月生
		1月25日(金)	H30.2～3月生	H29.10～11月生
		3月15日(金)	H30.4～5月生	H29.12～H30.1月生
2歳5～6カ月児健康相談	9:15～9:30	5月22日(火)	H27.12月生	
		7月10日(火)	H28.1～2月生	
		9月25日(火)	H28.3～4月生	
		11月 6日(火)	H28.5～6月生	
		1月22日(火)	H28.7～8月生	
		3月12日(火)	H28.9～10月生	
1歳8～9カ月児健康診査	【1歳8～9カ月児】 12:15～12:30		1歳8～9カ月児	3歳1～2カ月児
		5月24日(木)	H28.8～9月生	H27.3～4月生
		7月12日(木)	H28.10～11月生	H27.5～6月生
3歳1～2カ月児健康診査	【3歳1～2カ月児】 12:30～12:45	9月27日(木)	H28.12～H29.1月生	H27.7～8月生
		11月 8日(木)	H29.2～3月生	H27.9～10月生
		1月24日(木)	H29.4～5月生	H27.11～12月生
		3月14日(木)	H29.6～7月生	H28.1～2月生

※所要時間は約2時間です。
※対象者には個別に案内を送付します。

○子育て相談 (場所：ゆめりあ)

保健師・栄養士が子育てに関する相談を行っています。

日程	受付時間	対象	料金
平日	8:45～17:30 (事前に電話でお申し込みください) ※電話相談も行っています。	・妊婦 ・乳幼児期 ・学童、青少年期 ・思春期ごろまでの お子さん	無料



■問合せ：保健福祉課健康推進グループ ☎72-2000

妊婦・乳幼児健診のご案内

○母子健康手帳の交付 (場所：ゆめりあ)

妊娠の届出をした方に、母子健康手帳を交付します。
なお、マイナンバー（個人番号）の提示が必要となりますので、個人番号通知カードまたはマイナンバーカードをご持参ください。



○妊婦一般健康診査費・超音波検査費の助成 (場所：ゆめりあ)

妊婦一般健康診査・超音波検査の受診票（14回分）を交付し、検査費用を助成します。
受診票は、妊娠届出時と妊娠中期（妊娠24週～27週（7カ月頃））の2回に分けてお渡しします。

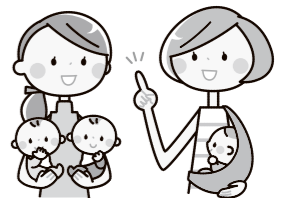
- ・交付内容 妊婦一般健康診査受診票 14枚
超音波検査受診票 14枚
- ・使用方法 受診票を指定医療機関へ提出すると、助成対象の健診項目が**無料**になります。
※助成内容に含まれない検査を実施した場合は、自己負担になります。

指定医療機関	砂川市立病院、滝川市立病院、たきかわ産科婦人科クリニック
--------	------------------------------

※指定医療機関以外の受診も可能です。ただし、受診される場合は、事前にご連絡をお願いします。

○マザースクール (場所：砂川市立病院)

日程	内容	料金
前期（29週まで）：第2火曜日	妊娠中の過ごし方、乳房ケア	324円
後期（30週以降）：第4火曜日	お産のしくみ、病棟見学	



※砂川市立病院以外で分娩予定の方も参加できます。

○妊婦歯科健康診査 (場所：ゆめりあ)

日程	受付時間	内容	料金
4月12日(木)	13:10～13:20 (事前に電話でお申し込みください)	歯科健診 歯科相談	無料
8月28日(火)			
1月11日(金)			



○幼児フッ素塗布 (場所：ゆめりあ)

むし歯予防のためにフッ素を塗ります。

日程	受付時間	対象・回数	料金
4月12日(木)	12:40～13:00 (予約は必要ありません)	・1歳6カ月児～3歳児（このうち4回） ・3歳児～就学前幼児（年3回）	無料
8月28日(火)			
1月11日(金)			

※歯が16本生えそろった頃が始める目安です。