

## 中小企業などの経営を支援 2,217万円

これまでの助成制度を見直し、補助メニューの追加や補助率の拡大を行い、店舗の新築など（4件）に対し助成しました。

また、企業施設の新設など（4件）に対し助成や固定資産税の免除（平成28年度から10年間に拡大）を行いました。



### その他

## 健康診査と がん検診の充実 1,142万円

ワンコイン（500円）で受けられる健康診断を継続。また、75歳以上の方が受けられる項目を増やしました。

がん検診（2,451人）、後期高齢者健康診査（194人）、成人健康診査（164人）などを実施しました。



## 防災研修の開催 32万円

自主防災組織をテーマにワークショップを行い、防災の大切さについて学びました。

53人の住民が参加しました。



## ふるさとまつり・雪まつり 共催 764万円

ふるさとまつりは30周年を記念して、北海道日本ハムファイターズの特設ブースを開設しました。

また、ファイターズガール3人がゲスト出演しました。



## 住宅のリフォームを支援 2,045万円

町内の業者を利用して、増築・模様替えなどの改修工事を行う方に助成しました（71件）。



# 平成28年度実施の主な事業

2～3ページでは平成28年度の決算概要についてお知らせしました。ここでは実施した主な事業内容をご紹介します。その他の事業については町ホームページをご覧ください。

## 子育て応援

### 放課後児童クラブの運営 479万円

児童館にある、放課後や夏休みなどの子どもたちの生活や遊びの場です。月額1,000円で利用できます。

月曜日から土曜日までの開設を基本とし、延べ5,324人が利用しました。



### 子育て支援センターの運営 730万円

子育て支援センターの横に小さいお子さんが遊べる「ちゃっぷーる」を新たに造りました。



### 第3子以降は 保育料・給食費が無料 1,433万円

幼稚園の入園料・保育料助成のほか、新たに第3子以降の保育園・幼稚園の保育料を全額助成しました（9人）。

また、第3子以降の給食費を全額助成しました（46人）。



### 妊婦健康診査を支援 270万円

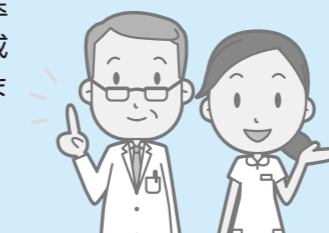
妊婦一般健康診査14回分の費用助成のほか、超音波検査費用助成を6回分から14回分に増やしました。



## 高校生応援

### 高校生まで医療費無料 2,097万円

中学生までだった医療費の無料化を、平成28年8月から高校生まで拡大しました。



### 高校生通学費を支援 141万円

遠距離の高校などへの通学費の半額を助成しました（11人）。

