

## 【インフルエンザ予防接種指定医療機関一覧】

### ●新十津川町内

医療機関	電話番号	接種できる対象者		
		高齢者	中学生以下	妊婦
花月クリニック	74-2021	○ (65歳以上)	○ (1歳以上)	×
空知中央病院	76-4111	○	×	×

### ●滝川市内

医療機関	電話番号	接種できる対象者		
		高齢者	中学生以下	妊婦
石田クリニック	24-2125	○	×	×
えべおつファミリークリニック	75-5500	○	○	○
おおい内科循環器クリニック	23-8880	○	○ (小学生以上)	×
男澤医院	23-3183	○	○	×
神部ペインクリニック・内科病院	22-2021	○ (受診歴有)	×	×
久保会医院	22-3363	○	○ (3歳以上)	×
こしお整形外科クリニック	26-1154	○	×	×
佐藤医院 (滝川市一の坂町)	23-3255	○	○	○
佐藤病院 (滝川市泉町)	24-0111	○	○	○
鈴木内科クリニック	23-2753	○	○	×
そらちクリニック	22-4568	○	×	×
たきかわ産科婦人科クリニック	23-3039	×	×	○
滝川こどもクリニック	26-1000	×	○	×
滝川市立病院	22-4311	○	○	○
滝川中央病院	22-4344	○	×	×
滝川脳神経外科病院	22-0250	○	×	×
武田医院	23-2039	○	○	○
どうちん内科消化器科	23-1818	○	○ (小学生以上)	×
文屋内科消化器科医院	23-5195	○	×	×
脳神経よしだクリニック	26-2600	○	×	×
若葉台病院	75-2266	○	×	×

### ●砂川市内

医療機関	電話番号	接種できる対象者		
		高齢者	中学生以下	妊婦
いとう内科循環器科クリニック	55-3355	○	×	×
小泉医院	52-3303	○	○	○
小林産婦人科医院	52-4520	○ (65歳以上)	○	○
砂川市立病院	54-2131	○	○	○
砂川慈恵会病院	54-2300	○	○ (中学生のみ)	○
すながわ耳鼻咽喉科	55-3387	○	○	×
細谷医院	52-3057	○	○ (小学生以上)	×
明円医院	53-2100	○	○	○
村山内科医院	54-0888	○	○	○

### ●雨竜町内

医療機関	電話番号	接種できる対象者		
		高齢者	中学生以下	妊婦
新雨竜第一病院	77-2121	○	○ (小学生以上)	×

## 中学生以下・妊婦・高齢者 インフルエンザ予防接種助成

問合せ 保健福祉課健康推進グループ ☎72-2000

**助成対象期間** 12月31日(木)までの接種

**予約方法** 希望する **指定医療機関 (左表参照)** に直接予約してください。

**注意事項** インフルエンザ予防接種は、本人 (または保護者) が希望する場合のみ実施します。

## 中学生以下・妊婦対象 インフルエンザ予防接種

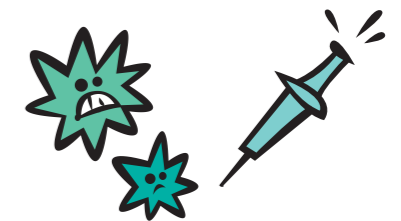
無料で  
接種できます!

**助成対象者** ・中学生以下の方  
・妊婦の方

**助成額** **全額助成** (平成27年度から)

**接種回数** ・接種日に6カ月以上13歳未満の方… 2回  
・接種日に13歳以上の方… 1回

**その他** ・中学生以下の方は、接種日当日、必ず保護者の方が同伴してください。  
・接種の際は、母子手帳をお持ちください。



## 高齢者対象インフルエンザ予防接種

**助成対象者** ・接種日に満65歳以上の方  
・接種日に満60歳以上65歳未満の方で心臓や腎臓、呼吸器などに重い病気 (身体障害者手帳1級) のある方 (接種前に証明書発行の手続きが必要です。「ゆめりあ」にお越しください。)

**助成額** 1人1回のみ 1,000円を助成します。※指定医療機関で接種した場合のみ

**接種費用 (自己負担)** 病院で定める接種料金 - 1,000円 = 自己負担額  
※ワクチン接種の料金は、病院によって金額が異なります。

また、今年はワクチンの種類が変わり、病院によっては接種料金が昨年より値上がりしている場合がありますので、各自でご確認ください。

**その他** ・接種当日、予防接種予診票に自署できない方は、必ず家族の方が同伴してください。  
・対象者のうち生活保護を受けている方には、全額を助成します。ただし、接種前に証明書発行の手続きが必要です。「ゆめりあ」にお越しください。