

健診は健康づくりのスタートです!!

多くの方に健診を受けていただけるよう、今年から健診体制が変わります。

- ① 特定健診（国民健康保険加入者）、若年者健診、後期高齢者健診の自己負担が無料
- ② 骨粗鬆症検診は、節目年齢の女性の自己負担が500円
- ③ 1月に乳がん・子宮頸がん検診と一緒に特定健診や各種がん検診が受けられるレディース健診を創設

（詳細は広報9月号に掲載予定）

春の巡回ドック

申込み

J Aピンネ本所管理部管理課

☎ 76・2221

※保険証を手元に用意してから
お電話ください。

申込期間

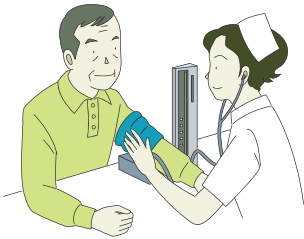
4月22日(月)～5月10日(金)

問合せ 保健福祉課健康推進グループ

☎ 72・2000

☎ 76・2221

J Aピンネ本所管理部管理課



健診日		5月30日(木)、31日(金)	
健診時間		6時～9時	
場所		ゆめりあ	
健診名		対象者	料金
基本健診	若年者健診	30～39歳	0円
	特定健診	40～74歳の国民健康保険加入者	
	後期高齢者健診	75歳以上	
胃がん		30歳以上	2,000円
肺がん		30歳以上	500円
大腸がん		40、45、50、55、60歳(7歳下段参照)	無料
		30歳以上で上記以外	1,000円
前立腺がん		50～64歳の男性	1,000円
		65歳以上の男性	2,625円
肝炎ウイルス		未検査で40、45、50、55、60、65、70歳	無料
		40歳以上の未検査で上記以外	500円
骨粗鬆症		30、35、40、45、50、55、60、65、70歳の女性	500円
		30歳以上で上記以外	1,470円
エキノコックス症		30歳以上（5年に1度）	300円

特定健診（個別健診）

集団健診と日程の合わない方は、個別健診をご利用ください。

日時 月～金曜日の9時（平成26年1月未まで）

※木曜日は応相談

場所 花月クリニック

対象者 40～74歳の国民健康保険加入者

内容 身体計測、血圧測定、血液検査、尿検査、心電図検査

料金 無料

申込・問合せ 保健福祉課健康推進グループ ☎ 72・2000

肝炎ウイルス検診（個別検診）

日時 診療時間内（空知中央病院は月～金曜日）（平成26年1月未まで）

場所 花月クリニック、空知中央病院

対象者 40歳以上の未検査者

内容 血液検査

料金 節目（平成26年3月31日時点）で40、45、50、55、60、65、70歳の方 無料

節目以外 500円

申込・問合せ 保健福祉課健康推進グループ ☎ 72・2000

春の集団健診

春の集団健診は実施期間を長くとり、定員を多くしています。毎年健診を受けて、健康づくりに役立てましょう。

申込期間

4月22日(月)～5月31日(金)

申込・問合せ

保健福祉課健康推進グループ
☎ 72・2000

平成23年度国保加入者の 特定健診結果

HbA1c（1～2カ月の平均の血糖値）が正常値を超えた方は76.8%、北海道でワースト9位でした。

あなたの血糖値は大丈夫ですか？ 健診で確認しましょう！

特定健診等 実施計画 (第2期) 始まる！

国民健康保険加入者の特定健診を円滑に進めるための第2期計画が始まりました。

平成25年度の目標受診率は40%、平成29年度までに60%を目指します。

H20：34.2%
H21：35.5%
H22：37.4%
H23：38.2%
H24：35.0%
(見込み)



健診日時・場所	6月22日(土)	6時～10時	ゆめりあ
	6月23日(日)	6時	
	6月24日(月)、25日(火)	6時～10時	
	6月26日(水)	6時	花月サポートセンター

健診名		対象者	料金
基本健診	若年者健診	30～39歳	0円
	特定健診	40～74歳の国民健康保険加入者	
	後期高齢者健診	75歳以上	
胃がん	30歳以上	2,000円	
肺がん		500円	
大腸がん	40、45、50、55、60歳（下段参照）	無料	
	30歳以上で上記以外	1,000円	
前立腺がん	50～64歳の男性	1,000円	
	65歳以上の男性	1,890円	
肝炎ウイルス	未検査で40、45、50、55、60、65、70歳	無料	
	40歳以上の未検査で上記以外	500円	
骨粗鬆症	30、35、40、45、50、55、60、65、70歳の女性	500円	
	30歳以上で上記以外	1,575円	
エキノコックス症	10歳以上（5年に1度）	300円 ※中学生以下無料	

※生活保護を受けている方は、どの健診も無料で受けられます。

30歳代乳がん検診

日時 診療時間内
場所 そらちクリニック（滝川市）

対象者 昭和49年4月2日～昭和59年4月1日生まれの女性

（2年に1度）

内容 視触診、マンモグラフィ

1、エコー検査

料金 3500円

申込・問合せ 保健福祉課健康推進グループ ☎ 72・2000

大腸がん検診（節目検診）

対象者に無料クーポン券を送付します（5月下旬予定）。

問合せ 保健福祉課健康推進グループ ☎ 72・2000

対象者	
年齢	生年月日
40歳	S 47. 4. 2～S 48. 4. 1
45歳	S 42. 4. 2～S 43. 4. 1
50歳	S 37. 4. 2～S 38. 4. 1
55歳	S 32. 4. 2～S 33. 4. 1
60歳	S 27. 4. 2～S 28. 4. 1